



SILNIK

Model	: ISUZU-4JJ1X
Typ	: Silnik turbodoładowany, chłodzony cieczą, 4 suwowy, 4 cylindrowy, rzędowy silnik z bezpośrednim wtryskiem
Moc	: 106,7 HP (78,5 kW) @2000 rpm / SAE J1995 (Brutto)
Max moc	: 375 Nm @1800 rpm (Gross)
Pojemność	: 2999 cc
Średnica i skok	: 95,4 mm x 104,9 mm
Klasa emisji	: EU Stage-V

PODWOZIE

 Konstrukcja dolnej ramy typu X; Podwozie typu Pentagon Box

Płyta gąsienic	: Potrójna ostroga 500 mm
Ilość płyt gąsienicy	: 2 x 46
Ilość dolnych rolek	: 2 x 7
Ilość górnych rolek	: 2 x 2
Naciąg gąsienicy	: Sprężyna hydrauliczna

KABINA

- Zwiększona widoczność otoczenia z kabiny
- Zwiększona przestrzeń wewnątrz kabiny
- Sześć amortyzatorów tłumiących drgania
- Wydajna klimatyzacja
- Wyświetlacz LCD z wysoką rozdzielczością podświetlany LED
- System OPERA (Opcja)
- Schowek z funkcją chłodzenia
- Uchwyt na kubek, książkę i kieszenie do przechowywania
- Mata antypoślizgowa głęboka
- Większy komfort operatora dzięki wszechstronnie regulowanemu fotelewoi
- Ergonomicznie zaprojektowana kabina dzięki przemieszczeniu deski rozdzielczej oraz zaprojektowanym pedałom jazdy i joystickom.

UKŁAD JEZDNY I HAMULCE

Napęd	: Hydrostatyczny
Silnik jazdy	: Pompa tłoczkowa o zmiennym wydatku
Przekładnia	: 2-stopniowa przekładnia planetarna
Prędkość jazdy	
Tryb jazdy szybkiej	: 5,6 km/h
Tryb jazdy wolnej	: 3,3 km/h
Max. siła uciążu	: 11.600 kgf
Pokonywanie wzniesień	: 35° (%70)
Hamulec zasadniczy	: Hydrauliczny wielotarczowy
Nacisk na podłoże	: 0,44 kgf/cm ²

SMAROWANIE

Centralny układ smarowania zapewnia smarowanie wszystkich trudno dostępnych części podzespołów, takich jak wysięgnik i ramie

UKŁAD HYDRAULICZNY

Pompa główna	
Typ	: podwójna pompa tłoczkowa o zmiennym wydatku
Max. Przepływ	: 2 x 129 L/min
Pompa sterowania	: zębata, 20L/min
Cisnienia robocze	
Siłowniki	: 350 kgf/cm ²
Doładowanie	: 372 kgf/cm ²
Jada	: 350 kgf/cm ²
Obrót	: 300 kgf/cm ²
Sterowanie	: 40 kgf/cm ²
Siłowniki	
Wysięgnik 1	: 2 x ø110 x ø 75 x 1080 mm
Wysięgnik 2	: 1 x ø150 x ø 90 x 750 mm
Ramie	: 1 x ø115 x ø 80 x 1225 mm
Łyżka	: 1 x ø95 x ø 70 x 910 mm

SYSTEM KONTROLI OPERA

- Łatwy w użyciu panel kontrolny i menu
- System zapobiegania przegrzaniu bez przerywania pracy
- Automatyczne wyłączanie zasilania
- Max. wydajność przez dobór mocy i trybu pracy
- System rejestracji błędów i ostrzeżeń
- Smartlink (opcja)
- Automatyczne podgrzewanie
- Automatyczny powerboost
- Ulepszona wydajność i mniejsze zużycie paliwa
- Wybór języka w panelu sterowania
- Kamera cofania, kamera na prawa stronę (opcjonalnie)
- Możliwość zarejestrowania 27 różnych godzin pracy
- System antykradzieżowy z osobistym hasłem
- Monitorowanie w czasie rzeczywistym parametrów eksploatacyjnych takich jak ciśnienie, temperatura, obciążenie silnika

UKŁAD OBROTU

Silnik Obrotu	: Wielotłoczkowy z zaworami kompensacyjnymi
Przekładnia	: 2-stopniowa przekładnia planetarna
Hamulce	: Hydrauliczne wielotarczowe
Prędkość obrotu	: 11,1 rpm

POJEMNOŚCI

Zbiornik Paliwa	: 280 L	Olej silnikowy	: 16 L
Zbiornik hydrauliczny	: 115 L	Płyn chłodzący	: 20 L
Układ hydrauliczny	: 210 L		

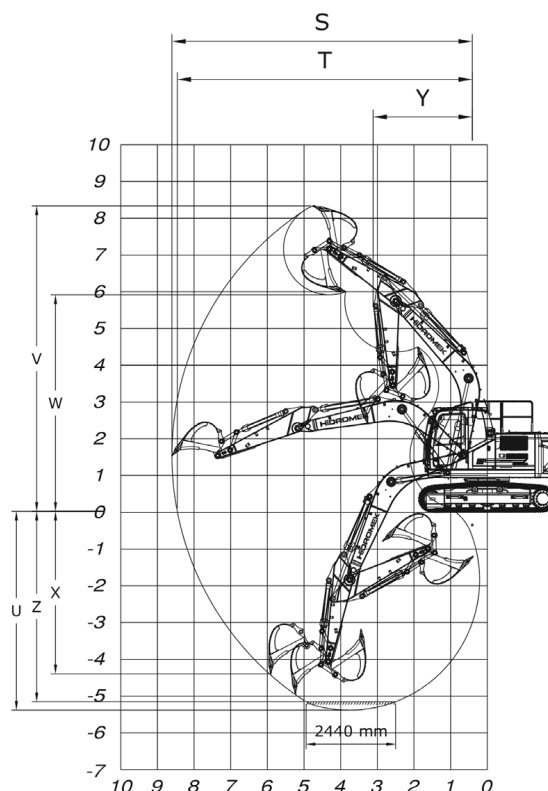
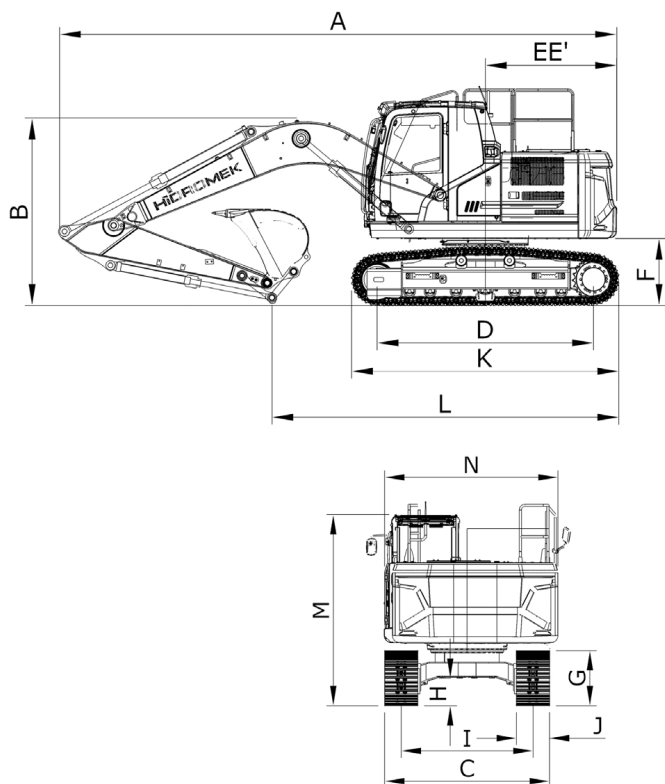
UKŁAD ELEKTRYCZNY

Napięcie	: 24V
Akumulator	: 2 x 12 V x 100 Ah
Alternator	: 24V / 50 A
Rozrusznik	: 24V / 4 kW

MASA

Standardowa masa operacyjna maszyny: :14 900 kg

Masa operacyjna zgodna z normami ISO 6016, obejmuje pełny zbiornik paliwa, układ hydrauliczny i inne płyny, masę operatora 75 kg i masę standardowego wyposażenia maszyny. Wyposażenie opcjonalne nie jest wliczone.



WYMIARY PODSTAWOWE

Długość wysięgnika	4600 mm		
Długość ramienia	*2300 mm	2600 mm	2900 mm
A - Długość całkowita	7890 mm	7890 mm	7870 mm
B - Wysokość całkowita (do szczytu wysięgnika)	2830 mm	2950 mm	3030 mm
C - Szerokość całkowita	2490 mm		
D - Rozstaw osi	3035 mm		
E - Promień obrotu	2250 mm		
E' - Promień obrotu (tylny koniec)	2310 mm		
F - Prześwit pod przeciwwagą	937 mm		
G - Wysokość gąsienicy	834 mm		
H - Minimalny prześwit	430 mm		
I - Szerokość toru	1990 mm		
J - Szerokość gąsienicy	500 mm		
K - Całkowita długość gąsienicy	3750 mm		
L - Długość w pozycji transportowej	4650 mm	4500 mm	4260 mm
M - Wysokość całkowita (do szczytu kabiny)	2870 mm		
N - Szerokość nadwozia	2500 mm		

* Standard

PARAMETRY ROBOCZE

Wymiary wysięgnika	4800 mm		
Wymiary ramienia	*2300 mm	2600 mm	2900 mm
S - Maksymalny zasięg	8220 mm	8520 mm	8810 mm
T - Maksymalny zasięg na poziomie gruntu	8070 mm	8380 mm	8670 mm
U - Maksymalna głębokość kopania	5360 mm	5660 mm	5690 mm
V - Maksymalna wysokość kopania	8430 mm	8680 mm	8860 mm
W - Maksymalna wysokość wysypu	5920 mm	6150 mm	6330 mm
W' - Minimalna wysokość wysypu	2220 mm	1920 mm	1610 mm
X - Maksymalna głębokość wykopu w pionie	4890 mm	5180 mm	5480 mm
Y - Minimalny promień obrotu	2620 mm	2670 mm	2690 mm
Z - Maks. głębokość kopania (odcinek 2440 mm)	5140 mm	5460 mm	5780 mm

WYDAJNOŚĆ KOPANIA

Standardowa pojemność łyżki (SAE)	0,6 m ³
Siła kopania na łyżce (Power Boost) ISO	9500 (10000) kgf
Siła kopania na ramieniu (Power Boost) ISO	6900 (7300) kgf



WARYŃSKI
Trade Sp. z o.o.

ul. Trakt Brzeski 118, 05-077 Warszawa
tel. / fax. +48 (22) 632 11 64
kontakt@warynski-trade.pl
www.warynski-trade.pl

UWAGA!
Producent zastrzega sobie możliwość wprowadzenia zmian do przedstawionego modelu bez podania przyczyn.